

Erittäin helppo kuljetuksien seuranta

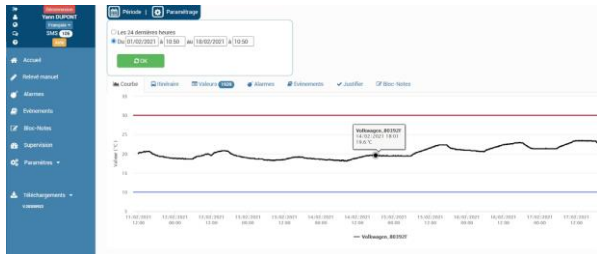
GPS-seurantalaite on heti käyttövalmis, SIM-kortin ja Bluetoothin sisältävä laite, joka kytketään kaluston OBD liittimeen. Bluetooth-yhteyden avulla se kerää tarpeen mukaan yhden tai kahden Pixie temp -dataloggin lähettämät tiedot, ja ilmoittaa ne eteenpäin. Siten sekä kuljetuksen sijaintia ja lämpötilaa voi helposti seurata reaaliajassa.

Ominaisuudet

Laitteessa on toimintavalmis SIM-kortti viidelle vuodelle, ja se lähettää datan 15 minuutin välein Thermotrack Webserve -ohjelmaan. Tällöin seuranta voi tehdä miltä tahansa laitteelta, jolla pääsee internetiin, kuten älypuhelimelta tai tabletilla sekä saada ylä- ja alarajahälytykset mm. tekstiviestinä ja sähköpostina. SIM-kortti toimii 130 maassa.

Pixie temp -dataloggeri

Vedenpitävä (IP68) ja EN 12830 standardin mukainen dataloggeri lähettää tiedot Bluetoothin kautta, ja sen kantama on jopa 500m vapaassa tilassa. Se voidaan kiinnittää teippitarralla tai ruuveilla haluttuun paikkaan.

**Tekniset tiedot****Pixie temp -dataloggeri**

Lämpötila: -40...+85°C
Tarkkuus: ±0,5°C
Muisti: 4000 lukemaa
Mitat: 57x20mm, 41g
Kesto: jopa 5 vuotta

GPS-seurantalaite

Asennus: ODB liittimeen
Patteri: tarvittaessa, 170mAh Li-Ion 3.7 V
Mitat: 67,2 x 49,6 x 25mm, 63g

Maahantuonti, myynti, huolto:

Mikor-Instruments Oy
Kirjokannenkatu 11
20660 Littainen

Puhelin: 02- 237 5180
Sähköposti: info@mikor-instruments.fi
Internet: www.mikor-instruments.fi